

Denominazione Area di emergenza:
CAMPO SPORTIVO MONTAGNANO

Tipologia¹ : RP

Tipologia di Rischio:

Coordinate: 1727991,56 E – 4802778,85 N
Lat. 43°20'35''
Lon. 11°48'46''

Responsabile: Marcucci Andrea

Telefono: 0575.848878

Fax : 0575.8177227 (Comune)

e-mail : vigili@citymonte.it (Comune)

Reperibilità H24: 320.4374508 (Comune)

Provincia: AREZZO
Comune : MONTE SAN SAVINO
Località: MONTAGNANO
Indirizzo: SP 327
CAP.: 52048 cd. ISTAT 051025

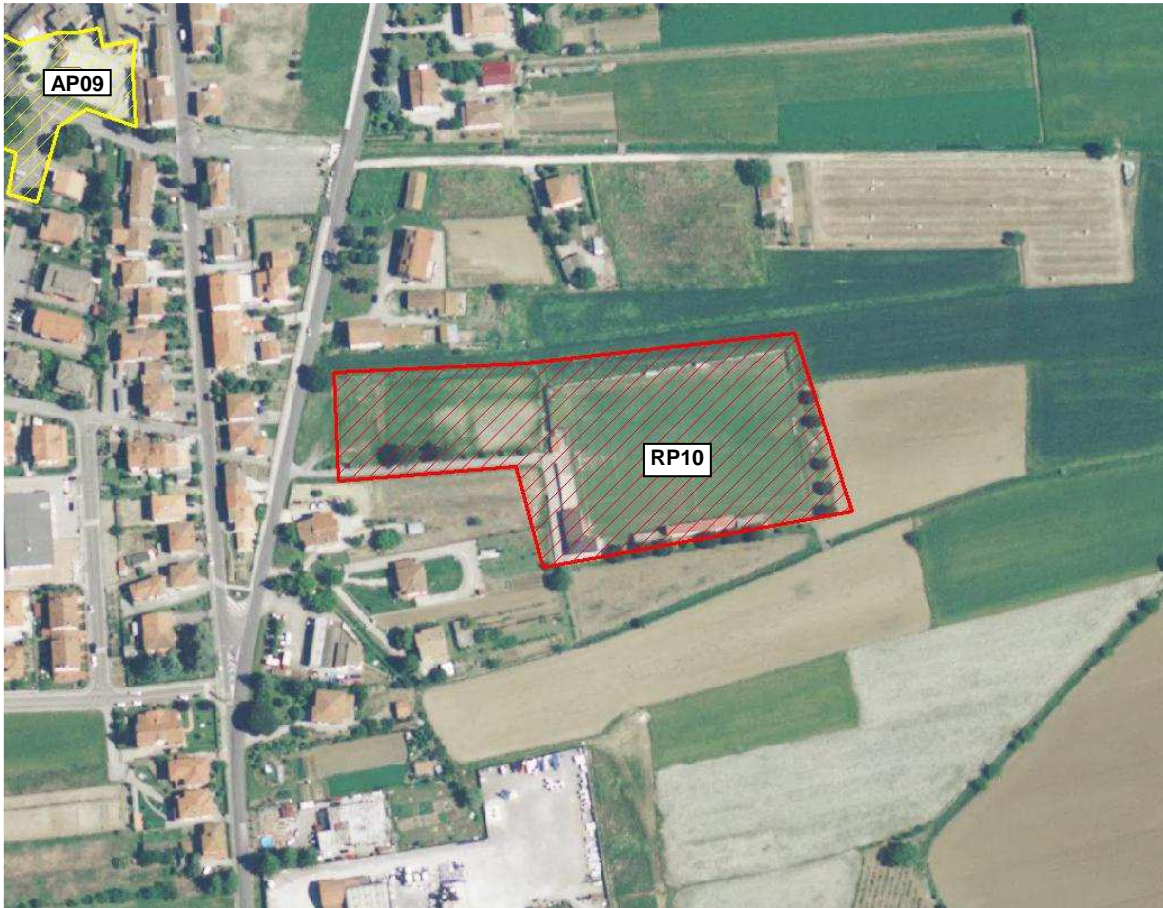
CARATTERISTICHE GENERALI DELL'AREA

Area sottoposta a Convenzione:	SI (prop. comunale)	Area inserita in P.R.G.:	NO
Altitudine s.l.m. :	246 m	Morfologia ² :	sub-pianeggiante
Superficie mq :	17400 mq	Superficie coperta:	SI (se si vedi scheda relativa)
Possibilità di espansione:	NO	Destinazione d'uso ³ :	sportivo
Tipologia suolo ⁴ :	erba		
Forniture e sottoservizi:			
Energia elettrica	Allaccio alla rete : SI	Distanza di allaccio :	_____m
Ente gestore: Enel			
Gas	Allaccio alla rete : SI	Distanza di allaccio :	_____m
Ente gestore: Coingas			
Acqua potabile	Allaccio alla rete : SI	Distanza di allaccio :	_____m
Ente gestore: Nuove Acque			
Acque reflue	Allaccio alla rete : SI	Distanza di allaccio :	_____m
Ente gestore: Nuove Acque			
Trasporti			
Elisuperficie :	NO	Distanza più prossima:	15 km (Arezzo)
Raggiungibile dai mezzi pesanti:	SI		9 km (Monte SS potenziale)
Rete viaria circostante ⁵ :	strada provinciale		

Nota: gestione circolo sportivo US Montagnano

STRUTTURE COPERTE A SERVIZIO DELL'AREA

Tipo di struttura ⁶ :	spogliatoi - tribune	Struttura antisismica:	NO
Tipologia costruttiva ⁷ :	muratura + c.a.	Sistemi antincendio:	NO (estintori)
Scale di sicurezza:	NO		
Capacità ricettiva		Attrezzature	
N. persone ospitabili:	-	Presenza generatori:	NO
N. addetti:	1	C/S meccanizzato:	NO
Accessi e servizi per p.d.h.:	SI	Dim. Max colli stivabili (m)	-
N. Servizi igienici :	4		
N. Posti letto :	-		
Cucina interna:	NO		
N. Capacità pasti per ora:	-		
Refettorio:	NO		
Infermeria/Ambulatorio:	SI		



Area Ricovero Popolazione: Campo Sportivo Montagnano – vista aerea



Area Ricovero Popolazione: Campo Sportivo Montagnano



Area Ricovero Popolazione: Campo Sportivo Montagnano



Area Ricovero Popolazione: Campo Sportivo Montagnano



Area Ricovero Popolazione: Campo Sportivo Montagnano