

**Denominazione Area di emergenza:**  
**AREA PALAZZUOLO**

**Tipologia<sup>1</sup> :** AP  
**Tipologia di Rischio:**

**Coordinate:** 1714184,46 E – 4803722,77 N  
Lat. 43°21'20''  
Lon. 11°38'34''

**Responsabile:** Vescovo MS. Fontana Riccardo  
**Telefono:** 0575.24881 – 295254 - 40271  
**Fax :** 0575.8177250 (Comune)  
**e-mail :** lavpub@citymonte.it  
**Reperibilità H24:** 320.4374500 (Comune)

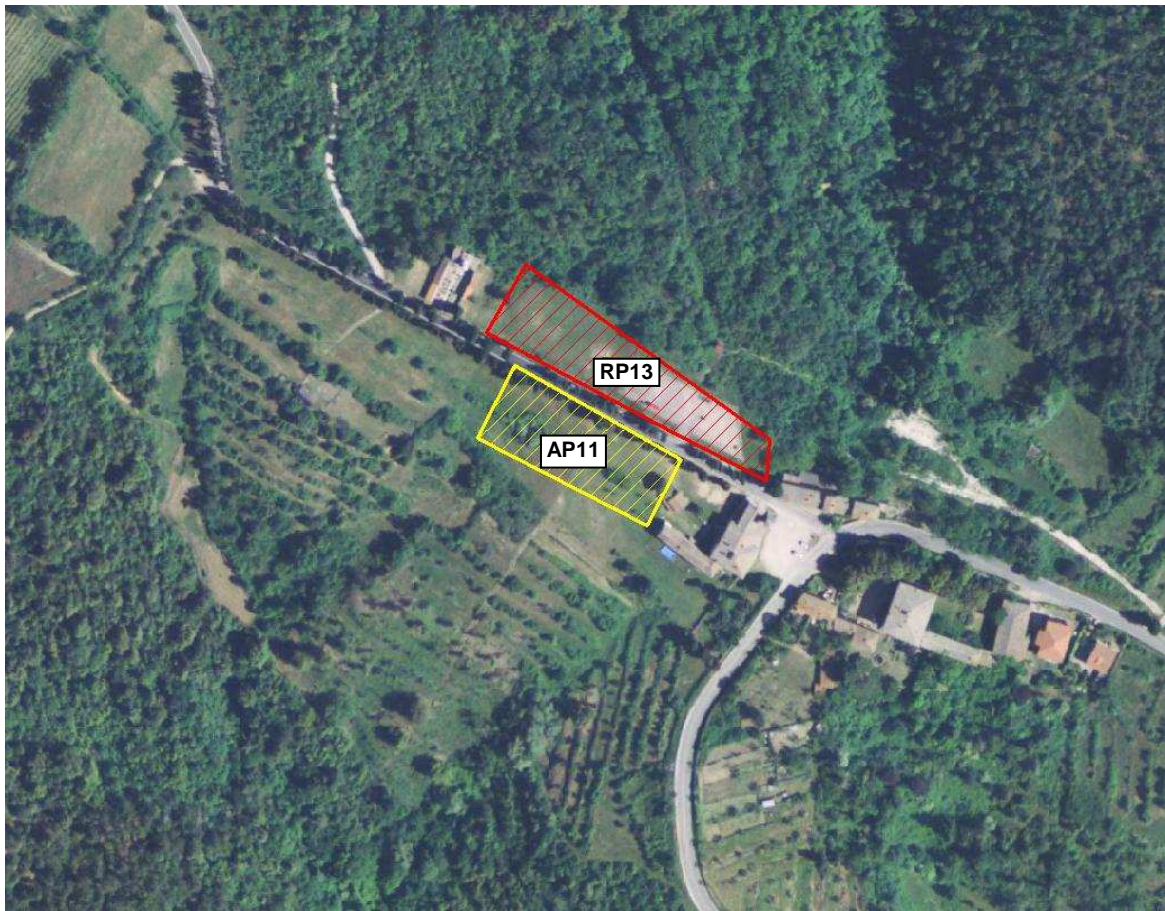
**Provincia:** AREZZO  
**Comune :** MONTE SAN SAVINO  
**Località:** PALAZZUOLO  
**Indirizzo:**  
**CAP.:** 52048 cd. ISTAT 051025

**CARATTERISTICHE GENERALI DELL'AREA**

<b>Area sottoposta a Convenzione:</b>	NO ( <i>prop. privata</i> )	<b>Area inserita in P.R.G.:</b>	NO
<b>Altitudine s.l.m. :</b>	574 m	<b>Morfologia<sup>2</sup>:</b>	sub-pianeggiante
<b>Superficie mq :</b>	3308 mq	<b>Superficie coperta:</b>	SI (se si vedi scheda relativa)
<b>Possibilità di espansione:</b>	NO	<b>Destinazione d'uso<sup>3</sup>:</b>	Parcheggio
<b>Tipologia suolo<sup>4</sup> :</b>	ghiaia		
<b>Forniture e sottoservizi:</b>			
<b>Energia elettrica</b>	Allaccio alla rete : SI	<b>Distanza di allaccio :</b>	_____m
Ente gestore: Enel			
<b>Gas</b>	Allaccio alla rete : NO	<b>Distanza di allaccio :</b>	10 m
Ente gestore: Serbatoio GPL			
<b>Acqua potabile</b>	Allaccio alla rete : SI	<b>Distanza di allaccio :</b>	_____m
Ente gestore: Nuove Acque			
<b>Acque reflue</b>	Allaccio alla rete : SI	<b>Distanza di allaccio :</b>	_____m
Ente gestore: Nuove Acque			
<b>Trasporti</b>			
<b>Elisuperficie :</b>	NO	<b>Distanza più prossima:</b>	15 km (Arezzo)
<b>Raggiungibile dai mezzi pesanti:</b>	SI		15 km (Monte SS potenziale)
<b>Rete viaria circostante<sup>5</sup>:</b>	strada comunale		

**STRUTTURE COPERTE A SERVIZIO DELL'AREA**

<b>Tipo di struttura<sup>6</sup>:</b>	edificio	<b>Struttura antisismica:</b>	NO
<b>Tipologia costruttiva<sup>7</sup>:</b>	muratura	<b>Sistemi antincendio:</b>	NO (estintori)
<b>Scale di sicurezza:</b>	NO		
<b>Capacità ricettiva</b>		<b>Attrezzature</b>	
<b>N. persone ospitabili:</b>	210	<b>Presenza generatori:</b>	NO
<b>N. addetti:</b>	1	<b>C/S meccanizzato:</b>	NO
<b>Accessi e servizi per p.d.h.:</b>	SI	<b>Dim. Max colli stivabili (m)</b>	-
<b>N. Servizi igienici :</b>	10		
<b>N. Posti letto :</b>	60		
<b>Cucina interna:</b>	SI		
<b>N. Capacità pasti per ora:</b>	60		
<b>Refettorio:</b>	SI		
<b>Infermeria/Ambulatorio:</b>	NO		



Area Attesa Popolazione: Area Palazzuolo – vista aerea



Area Attesa Popolazione: Struttura a servizio dell'area





Area Attesa Popolazione: Struttura a servizio dell'area



Area Attesa Popolazione: Struttura a servizio dell'area